

RILEVATORI DI LIVELLO A PALETTA FLAP LEVEL DETECTOR



**FUNZIONAMENTO
ELETTROMECCANICO
CONTATTI N.C.-N.A. A SCELTA**

**ELECTROMECHANICAL WORKING
N.C.-N.O. CONTACT**

COD: **PM950** - - -

| | | |
|-----------|--------------|-------|
| | 24 V.a.c. = | 0 2 4 |
| VOLTAGGIO | 48 V.a.c. = | 0 4 8 |
| VOLTAGE | 115 V.a.c. = | 1 1 5 |
| | 230 V.a.c. = | 2 3 0 |

L'indicatore di livello installato in un punto prestabilito del recipiente permette il monitoraggio preciso del prodotto tramite un segnale elettrico di tipo N.C. o N.A.

IMPIEGO

Trova largo impiego nell'industria zootecnica, della plastica del cemento, del legno e della ceramica per il monitoraggio diretto dei serbatoi della quantità di qualsiasi materiale solido, in polvere o in granuli.

CARATTERISTICHE

- Perfetto riempimento del contenitore.
- Ingombri ridotti.
- Estrema semplicità di montaggio e smontaggio.
- Nessuna taratura in loco.
- Manutenzione azzerata.
- Resistenza in ambienti aggressivi grazie agli elementi esterni in tecnopolimero ed acciaio Inox.

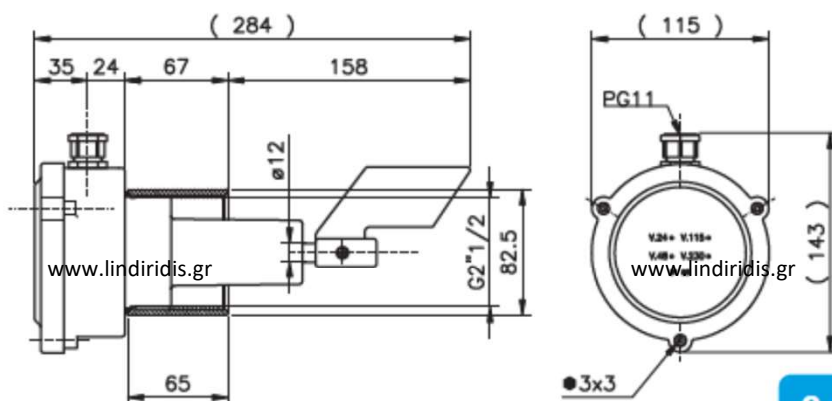
You can set up the level detector in a pre-established point of the container to allow a precise monitoring of the product through an electrical signal, which can be either N.C. or N.O.

USE

It is widely used in zootechnical, plastic, concrete, wood and ceramics industry for the direct monitoring in tanks of any quantity of solid, powdered or granulated material.

PERFORMANCES

- It allows a perfect filing of the container.
- Small overall dimensions.
- Extremely easy assembling and disassembling.
- No calibration required.
- Design for aggressive ambient.



8.10

| | | |
|-----------------------------|----------------------------|--|
| Materiali idonei | Suitable materials | Qualsiasi materiale solido in polvere o granuli Every solid powdered or granulated material |
| Fissaggio su contenitore | Fixing on silos | Tubo saldato o flangia (opzionale vedi retro) Welded tube or flange (optional please turn over) |
| Attacco | Connection | G 2"1/2 |
| Sistema di rilevazione | Feeler system | Sonda a paletta rotante (altri tipi a richiesta) Rotating flap feeler (other types on request) |
| Sistema di commutazione | Switching system | Microinterruttore 5A 250 V AC N.C.e N.A. Microswitch 5A 250 V AC N.C.and N.O. |
| Assorbimento elettrico | Electric absorption | 3.7 VA 50÷60Hz |
| Temperatura ambiente | Ambient temperature range | -10°C ÷ +80°C |
| Temperatura del prodotto | Material temperature range | -20°C ÷ +90°C |
| Materiale del corpo | Body material | PBT |
| Materiale albero rotante | Shaft material | Acciaio Inox Stainless steel |
| Materiale guarnizioni | Seals material | NBR |
| Grado di protezione | Protection degree | IP 65 |
| Prolunghe per albero | Shaft extension | Vedi retro Please turn over |
| Peso rilevatore / manicotto | Weight detector / sleeve | 0.703 Kg / 0.481 Kg |