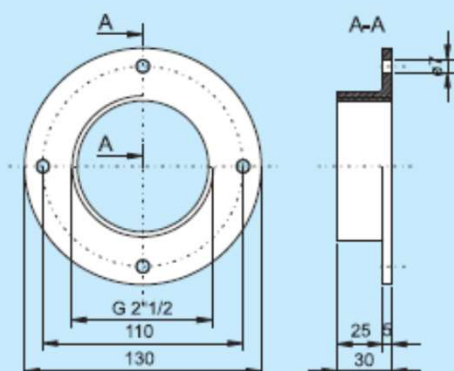


ACCESSORI E RICAMBI - OPTIONAL AND SPARE PARTS

FLANGIA DI FISSAGGIO IN TECNOPOLIMERO COUPLING TECNOPOLYMER FLANGE

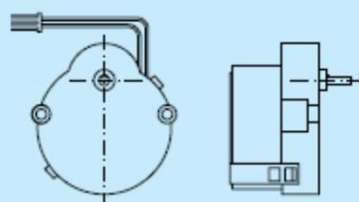
PM951010



KIT MOTO RIDUTTORE DI RICAMBIO: SPARE KIT OF GEARED MOTOR:

PM95101

	1	= 24V (50-60Hz)
VOLIAGGIO	2	= 48V (50-60Hz)
VOLTAGE	3	= 115V (50-60Hz)
	4	= 230V (50-60Hz)



KIT ALBERO ROTANTE DI PROLUNGA: ROTATING SHAFT EXTENSION KIT:

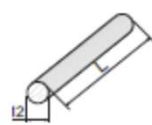
PM95100

Giunto rigido per albero di prolunga
Rigid coupling for shaft extension



1

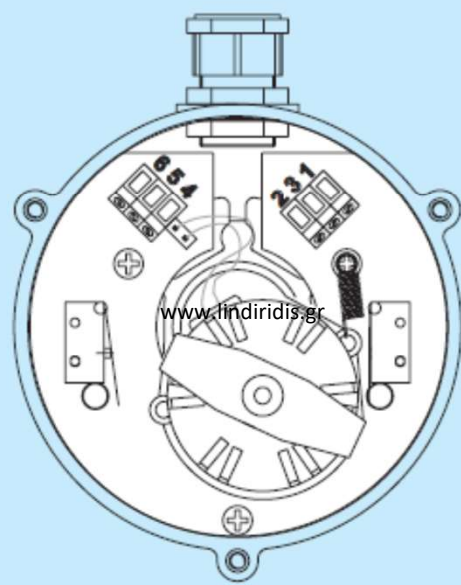
Albero di prolunga ø 12 mm
Shaft extension ø 12 mm



L

2	= 0.5 m
3	= 1 m
4	= 1.5 m
5	= 2 m
6	= 2.5 m
7	= 3 m

VISTA INTERNA E SCHEMA ELETTRICO DEL RILEVATORE DI LIVELLO INTERNAL VIEW AND ELECTRICAL CIRCUIT OF THE LEVEL DETECTOR

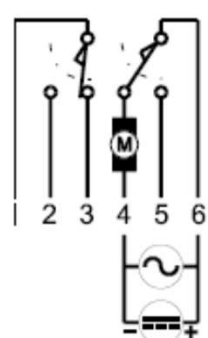


Per i collegamenti elettrici e per una eventuale sostituzione del motoriduttore togliere il coperchio di protezione tramite chiave a testa esagonale ● 3mm.

Per serrare i cavi elettrici alle morsettiere numerate usare cacciavite ● 0,4x2.5mm.

For electrical connection and eventual substitution of geared motor take off the protection cover with a key ● 3 mm head.

To fix the electrical cables to the numbered junction-boxes employ a ● 0.4x2.5mm screw driver.



www.lindiridis.gr

COLLEGAMENTI: CONNECTION:

1 - 2 =	Posizione N.A.	N.O. position
1 - 3 =	Posizione N.C.	N.C. position
6 - 4 =	Alimentazione comune motore e circuito	Common feeding of motor and circuit
6 - 5 =	Posizione N.A.	N.O. position

NORME DI USO E MANUTENZIONE



Questa apparecchiatura rispetta severe specifiche qualitative tuttavia un uso improprio od inadeguato potrebbe comprometterne il funzionamento e decadere la garanzia. Se viene impiegato come indicatore di minimo è indispensabile proteggerlo con un deflettore durante la fase di carico del prodotto.

NON E' UN DISPOSITIVO DI SICUREZZA



ATTENZIONE: DISPOSITIVO IN TENSIONE

E' obbligatorio togliere tensione dal sistema prima di procedere a qualsiasi manovra sul dispositivo.



VIETATO OPERARE SU ORGANI IN MOTO

USE AND MAINTENANCE

This unit complies with strict quality specifications. The incurrent use or misuse of this unit will compromise performance and will invalidate the warranty.

If it is used as minimum level detector it is necessary to protect it during the product loading phase.

THIS UNIT IS NOT A SAFETY DEVICE

WARNING: DEVICE UNDER VOLTAGE

It's obligatory take off the tension before every maintenance.

OPERATING ON DEVICE IN MOTION FORBIDDEN